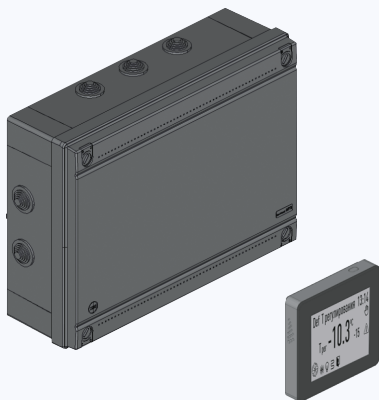


## Шкафы управления вентиляционными установками

на базе контроллеров FreeTech VN200  
с оригинальным программным обеспечением

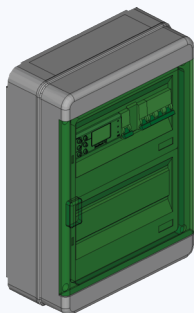


### FAU-Comfort

- Для небольших типовых установок
- Простота конструкции
- Оптимизированный функционал
- Удобный выносной пульт управления

№	Модель	Приточный вентилятор	Вытяжной вентилятор	Способ запуска вентилятора	Кольцо фильтров с независимой индикацией	Водяной нагреватель	Водяной охладитель	Фреоновый охладитель	Пластинчатый рекуператор, управление байпасом	Роторный, гликолевый рекуператор	Камера смешения	Коммуникационный протокол для BMS
1	FAU-AHU.Comfort.M004	0,4 кВт, 1~220 В	---	Прямой пуск/ Частотный преобр.*/ ЕС-двигатель	2				---			ModBus
	FAU-AHU.Comfort.M004-E											ModBus и Ethernet
2	FAU-AHU.Comfort.T080	8 кВт, 3~380 В	---	Частотный преобр.*/ ЕС-двигатель	2				---			ModBus
	FAU-AHU.Comfort.T080-E											ModBus и Ethernet
3	FAU-AHU.Comfort.M004.M004	0,4 кВт, 1~220 В	0,4 кВт, 1~220 В	Прямой пуск/ Частотный преобр.*/ ЕС-двигатель	2	0...10В	0...10В	2 ступени/ 0...10В	on/off/ 0...10В	---	0...10В	ModBus
	FAU-AHU.Comfort.M004.M004-E											ModBus и Ethernet
4	FAU-AHU.Comfort.T080.T080	8 кВт, 3~380 В	8 кВт, 3~380 В	Частотный преобр.*/ ЕС-двигатель	2				on/off/ 0...10В			ModBus
	FAU-AHU.Comfort.T080.T080-E											ModBus и Ethernet

\*частотный преобразователь не входит в состав шкафа



## FAU-PRO

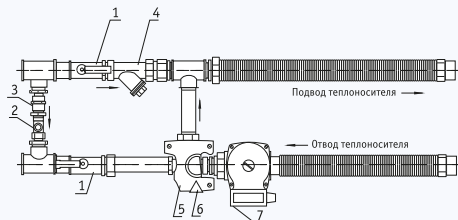
- Для большинства типовых установок
- Расширенный функционал
- Встроенный в контроллер дисплей
- Подключение выносного пульта в качестве опции

№	Модель	Приточный вентилятор	Вытяжной вентилятор	Способ запуска вентилятора	Кол-во фильтров с независимой индикацией	Водяной нагреватель	Водяной охладитель	Фреоновый охладитель	Пластинчатый рекуператор, управление байпасом	Роторный/гликолевый рекуператор	Камера смешения	Коммуникационный протокол для BMS																																			
1	FAU-AHU.PRO.M020	2 кВт, 1~220 В	---	Прямой пуск/ Частотный преобр.*/ ЕС-двигатель	2	0...10В	0...10В	2 ступени/ 0...10В	---	---	0...10В	ModBus																																			
	FAU-AHU.PRO.M020-E											ModBus и Ethernet																																			
2	FAU-AHU.PRO.T080	8 кВт, 3~380 В	---	Частотный преобр.*/ ЕС-двигатель								2	0...10В	0...10В	2 ступени/ 0...10В	---	0...10В	ModBus																													
	FAU-AHU.PRO.T080-E																	ModBus и Ethernet																													
3	FAU-AHU.PRO.T125	12,5 кВт, 3~380 В	---	Частотный преобр.*/ ЕС-двигатель														2	0...10В	0...10В	2 ступени/ 0...10В	---	0...10В	ModBus																							
	FAU-AHU.PRO.T125-E																							ModBus и Ethernet																							
4	FAU-AHU.PRO.T150	15 кВт, 3~380 В	---	Частотный преобр.*/ ЕС-двигатель																				2	0...10В	0...10В	2 ступени/ 0...10В	---	0...10В	ModBus																	
	FAU-AHU.PRO.T150-E																													ModBus и Ethernet																	
5	FAU-AHU.PRO.M020.M020	2 кВт, 1~220 В	2 кВт, 1~220 В	Прямой пуск/ Частотный преобр.*/ ЕС-двигатель																										2	0...10В	0...10В	2 ступени/ 0...10В	on/off/ 0...10В	---	0...10В	ModBus										
	FAU-AHU.PRO.M020.M020-E																																				ModBus и Ethernet										
6	FAU-AHU.PRO.T080.T080	8 кВт, 3~380 В	8 кВт, 3~380 В	Частотный преобр.*/ ЕС-двигатель																																	2	0...10В	0...10В	2 ступени/ 0...10В	on/off/ 0...10В	---	0...10В	ModBus			
	FAU-AHU.PRO.T080.T080-E																																											ModBus и Ethernet			
7	FAU-AHU.PRO.T125.T125	12,5 кВт, 3~380 В	12,5 кВт, 3~380 В	Частотный преобр.*/ ЕС-двигатель	2	0...10В	0...10В	2 ступени/ 0...10В	on/off/ 0...10В	---	0...10В																																	ModBus			
	FAU-AHU.PRO.T125.T125-E																																											ModBus и Ethernet			
8	FAU-AHU.PRO.T150.T150	15 кВт, 3~380 В	15 кВт, 3~380 В	Частотный преобр.*/ ЕС-двигатель								2	0...10В	0...10В	2 ступени/ 0...10В	on/off/ 0...10В	---																											0...10В	ModBus		
	FAU-AHU.PRO.T150.T150-E																																												ModBus и Ethernet		
9	FAU-AHU.PRO.M020.M020.X3	2 кВт, 1~220 В	2 кВт, 1~220 В	Прямой пуск/ Частотный преобр.*/ ЕС-двигатель														2	0...10В	0...10В	2 ступени/ 0...10В	on/off/ 0...10В	---																						0...10В	ModBus	
	FAU-AHU.PRO.M020.M020.X3-E																																													ModBus и Ethernet	
10	FAU-AHU.PRO.T080.T080.X3	8 кВт, 3~380 В	8 кВт, 3~380 В	Частотный преобр.*/ ЕС-двигатель																				2	0...10В	0...10В	2 ступени/ 0...10В	on/off/ 0...10В	---																	0...10В	ModBus
	FAU-AHU.PRO.T080.T080.X3-E																																														ModBus и Ethernet
11	FAU-AHU.PRO.T125.T125.X3	12,5 кВт, 3~380 В	12,5 кВт, 3~380 В	Частотный преобр.*/ ЕС-двигатель																										2	0...10В	0...10В	2 ступени/ 0...10В	on/off/ 0...10В	---	0...10В											ModBus
	FAU-AHU.PRO.T125.T125.X3-E																																														ModBus и Ethernet
12	FAU-AHU.PRO.T150.T150.X3	15 кВт, 3~380 В	15 кВт, 3~380 В	Частотный преобр.*/ ЕС-двигатель																																	2	0...10В	0...10В	2 ступени/ 0...10В	on/off/ 0...10В	---	0...10В				ModBus
	FAU-AHU.PRO.T150.T150.X3-E																																														ModBus и Ethernet

\*частотный преобразователь не входит в состав шкафа

# Смесительные узлы для регулирования и защиты водяных нагревателей и охладителей

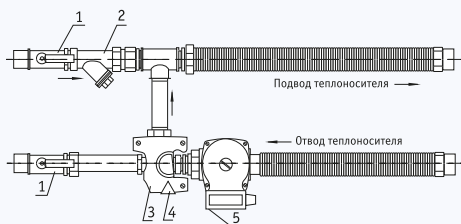
## Смесительные узлы для нагревателей с байпасом



- 1 - Запорные шаровые вентили
- 2 - Регулирующий вентиль байпаса
- 3 - Обратный клапан
- 4 - Фильтр с отстойником
- 5 - Сервопривод трехходового вентиля
- 6 - Трехходовый вентиль
- 7 - Циркуляционный насос

№	Модель	Kv клапана	Присоединительный размер
1	FWU-60-10.PRO	1	3/4"
2	FWU-60-16.PRO	1,6	3/4"
3	FWU-60-25.PRO	2,5	3/4"
4	FWU-60-40.PRO	4	3/4"
5	FWU-60-63.PRO	6,3	1"
6	FWU-80-63.PRO	6,3	1"
7	FWU-80-100.PRO	10	1 1/4"
8	FWU-80-160.PRO	16	1 1/4"

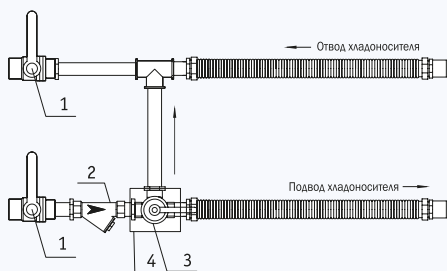
## Смесительные узлы для нагревателей без байпаса



- 1 - Запорные шаровые вентили
- 2 - Фильтр с отстойником
- 3 - Сервопривод трехходового вентиля
- 4 - Трехходовый вентиль
- 5 - Циркуляционный насос

№	Модель	Kv клапана	Присоединительный размер
1	FWU-60-10.Comfort	1	3/4"
2	FWU-60-16.Comfort	1,6	3/4"
3	FWU-60-25.Comfort	2,5	3/4"
4	FWU-60-40.Comfort	4	3/4"
5	FWU-60-63.Comfort	6,3	1"
6	FWU-80-63.Comfort	6,3	1"
7	FWU-80-100.Comfort	10	1 1/4"
8	FWU-80-160.Comfort	16	1 1/4"

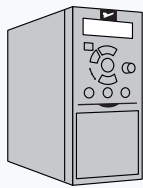
## Смесительные узлы для охладителей



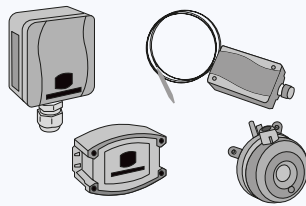
- 1 - Запорные шаровые вентили
- 2 - Фильтр с отстойником
- 3 - Сервопривод трехходового вентиля
- 4 - Трехходовый вентиль

№	Модель	Kv клапана	Присоединительный размер
1	FWU-10.PRO	1	3/4"
2	FWU-16.PRO	1,6	3/4"
3	FWU-25.PRO	2,5	3/4"
4	FWU-40.PRO	4	3/4"
5	FWU-63.PRO	6,3	1"
6	FWU-100.PRO	10	1"
7	FWU-160.PRO	16	1 1/4"

## Необходимые аксессуары



Частотные преобразователи VEDA

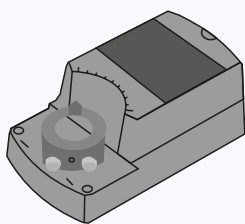


Датчики и реле для вентиляционных систем

№	Модель	Мощность двигателя, кВт	Фазность входного напряжения
1	VF-51 0,4 кВт, 2,2 А, 3x220 В, IP 20, с панелью	0,4	1
2	VF-51 0,75 кВт, 4,0 А, 3x220 В, IP 20, с панелью	0,75	1
3	VF-51 1,5 кВт, 7,0 А, 3x220 В, IP 20, с панелью	1,5	1
4	VF-51 2,2 кВт, 10,0 А, 3x220 В, IP 20, с панелью	2,2	1
5	VF-51 0,75 кВт, 3,0 А, 380 В, IP 20, с панелью	0,75	3
6	VF-51 1,5 кВт, 4,0 А, 380 В, IP 20, с панелью	1,5	3
7	VF-51 2,2 кВт, 5,0 А, 380 В, IP 20, с панелью	2,2	3
8	VF-51 4,0 кВт, 9,5 А, 380 В, IP 20, с панелью	4	3
9	VF-51 5,5 кВт, 13,0 А, 380 В, IP 20, с панелью	5,5	3
10	VF-51 7,5 кВт, 17,0 А, 380 В, IP 20, с панелью	7,5	3
11	VF-51 11,0 кВт, 25,0 А, 380 В, IP 20, с панелью	11	3
12	VF-51 15,0 кВт, 32,0 А, 380 В, IP 20, с панелью	15	3
13	VF-51 18,5 кВт, 38,0 А, 380 В, IP 20, с панелью	18,5	3
14	VF-51 22,0 кВт, 45,0 А, 380 В, IP 20, с панелью	22	3

№	Модель	Артикул
1	Датчик температуры канальный -40...+70 NTC10K 200 мм	ТТ-260311
2	Датчик температуры на трубу -40...+70 NTC10K	ТТ-260321
3	Датчик температуры кабельный -40...+150 С NTC10K 1 м	ТТ-260461
4	Датчик температуры воздуха в помещении -40...+70 NTC10K	ТТ-260361
5	Датчик температуры наружного воздуха -40...+90 NTC10K	ТТ-260371
6	Реле дифференциального давления 50 — 500 Па	PS-260311
7	Реле дифференциального давления 100 — 1000 Па	PS-260321
8	Реле температуры капиллярное с трубкой 3 м	ТС-260111
9	Реле температуры капиллярное с трубкой 6 м	ТС-260121

## Приводы воздушных заслонок для вентиляционных клапанов



Приводы без возвратной пружины

№	Электропривод, крутящий момент, Нм	Управление	Напряжение питания
1	2	2-х/3-х поз.	220
2	2	0...10В	24
3	4	2-х/3-х поз.	220
4	4	0...10В	24
5	6	2-х/3-х поз.	220
6	6	0...10В	24
7	8	2-х/3-х поз.	220
8	8	0...10В	24
9	16	2-х/3-х поз.	220
10	16	0...10В	24
11	24	2-х/3-х поз.	220
12	24	0...10В	24
13	32	2-х/3-х поз.	220
14	32	0...10В	24



Приводы с возвратной пружиной

№	Электропривод, крутящий момент, Нм	Управление	Напряжение питания
1	3	2-х поз.	220
2	5	2-х поз.	220
3	5	0...10В	24
4	10	2-х поз.	220
5	10	0...10В	24
6	15	2-х поз.	220
7	15	0...10В	24
8	20	2-х поз.	220